

COMPANY PROFILE

会社概要



- Sun
- Earth
- ▲ Forest
- Water

資源循環事業を通して、 持続可能な社会を実現させる

21世紀は「環境の世紀」と言われています。地球温暖化に起因すると考えられる様々な自然災害の発生、海洋を汚染するマイクロプラスチック等のごみ問題、リデュース・リユース・リサイクルの資源循環等、多くの課題が発生しています。

私たちアースサポート株式会社は、これらの課題を解決するために平成30年に純粋持株会社のアカルタスホールディングス株式会社を設立し、志を同じくする多くの会社と力を合わせて全国で資源循環事業を展開しています。

私たちアカルタスグループは、「**資源循環事業のパイオニアとして、一貫した高品質なサービスを提供することにより企業価値を高め、業界のスタンダードを変えていく**」というグループビジョンに向かってこれからも邁進いたします。



トップメッセージ



代表取締役 尾崎 俊也

平素は弊社事業に対し格別のご高配を賜り、厚く御礼申し上げます。

弊社は昭和38年にビル総合管理を目的に設立した山陰ビル管理株式会社を母体とし、昭和50年に廃棄物の収集運搬を目的に設立された有限会社山陰清掃社（平成5年にアース環境株式会社に社名変更）を平成15年に吸収合併し、以来産業廃棄物収集運搬・中間処理事業を展開して参りました。そして、令和3年には安定型最終処分事業を営む松江クリーン株式会社を吸収合併し、産業廃棄物の収集運搬・中間処理に加えて最終処分まで一貫処理できる体制を構築いたしました。

また、弊社は全国で環境事業を展開するために平成30年に純粋持株会社のアカルタスホールディングス株式会社（本社東京）を設立し、積極的にM&Aを推進しています。現在はM&Aによって東京、横浜、大阪等の大都市圏にも事業会社を有し、全国的なネットワークを構築することができました。今後はそのネットワークをさらに強化し、また個人向け事業では不用品回収の「片付け堂」、戸建て解体の「解体堂」等のB to C事業を全国展開したいと考えています。

海洋プラスチック等の問題、地球温暖化等、世の中には様々な環境問題が発生しています。弊社は「資源循環事業を通して、持続可能な社会を実現させる」というアカルタスグループの経営理念に基づき、これからも環境事業を推進して参ります。

今後ともご指導ご鞭撻を賜りますよう、よろしくお願い申し上げます。

企業概要

アースサポート株式会社

松江本社 〒690-0025
 島根県松江市八幡町882番地2
 TEL：0852-37-2890 FAX：0852-37-2892

米子営業所 〒683-0845
 鳥取県米子市旗ヶ崎二丁目2番36号

出雲営業所 〒693-0004
 島根県出雲市天神町869番地

松江クリーン最終処分場 〒690-0037
 島根県松江市西忌部町10番地1

設立 昭和38年2月4日

資本金 5,000万円

代表者 代表取締役 尾崎俊也

従業員 約160名

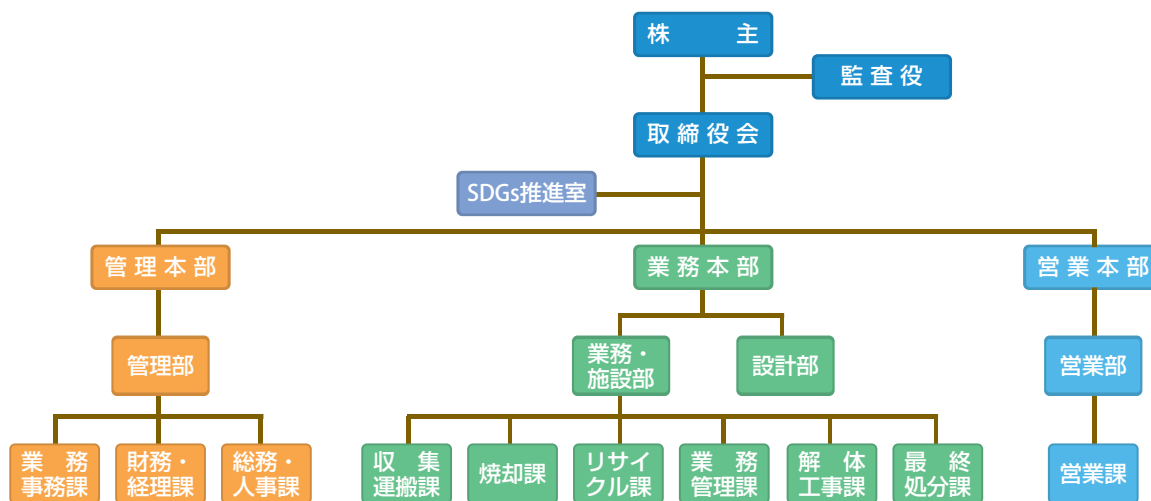
所在地



■松江本社周辺



組織図



許認可

● 廃棄物

許可内容		許認可都道府県
一般廃棄物	収集運搬業	松江市 出雲市 安来市 雲南市(飯南町) 大田市 川本町 米子市 伯耆町 南部町 日吉津村
	処分業	松江市
産業廃棄物	収集運搬業	島根県 鳥取県 岡山県 山口県 広島県 東京都 松江市
	処分業	松江市 島根県
特別管理 産業廃棄物	収集運搬業	島根県 鳥取県 岡山県 山口県 広島県 松江市
	処分業	松江市

● 建設業

一般建設業又は 特定建設業の別	許可を受けた 建設業	許可番号
一般建設業	土木工事業 とび・土木工事業	島根県知事許可 (般-2)第8414号
一般建設業	舗装工事業 塗装工事業	島根県知事許可 (般-2)第8414号
一般建設業	内装仕上工事業 解体工事業	島根県知事許可 (般-2)第8414号

● その他

許可内容	許認可 都道府県
フロン引取業者登録	松江市
古物商	島根県
濃度計量証明事業所登録	島根県
宅地建物取引業	島根県

関連会社



アカルタスホールディングス株式会社

所在地：東京都中央区銀座1-24-1
銀一パークビル4階
代表者：代表取締役 尾崎俊也
資本金：5,000万円
創業：平成30年8月30日
主要事業：グループ会社の統括管理
H P：https://www.akaru-tasu.co.jp



株式会社片付け堂

所在地：東京都中央区銀座1-24-1
銀一パークビル4階
代表者：代表取締役 小澤宏彰
資本金：500万円
創業：平成29年12月21日
主要事業：不用品回収サービスのフランチャイズ
事業
H P：https://www.katazakedou.com



石尾産業株式会社

所在地：【本社】東京都府中市住吉町2丁目12番の4-102号室
【事業所】東京都渋谷区宇田川町21-1
代表者：代表取締役 市村将志
資本金：1,000万円
創業：昭和55年4月1日
主要事業：廃棄物の収集運搬
H P：https://ishiosangyou.co.jp/



日本ビソー株式会社

所在地：神奈川県横浜市神奈川区入江
2-18PPIH大口ビル208
代表者：代表取締役 市村純一
資本金：1,000万円
創業：昭和47年1月28日
主要事業：●廃棄物の収集運搬、
●解体工事業
H P：http://www.nihon-biso.co.jp



美濃化学スカイ コーポレーション株式会社

所在地：岐阜県美濃市極楽寺
1451番地の1
代表者：代表取締役 坂東伸剛
資本金：1,000万円
創業：令和4年10月1日
主要事業：プラスチック原料の製造販売・
輸出入
H P：https://www.msplastic.co.jp/



株式会社 新川リサイクルセンター

所在地：富山県黒部市荒俣487番地の1
代表者：代表取締役 牧野正剛
資本金：410万円
創業：平成7年3月28日
主要事業：●容器包装リサイクル事業
●不用品回収事業
H P：https://niikawa-recycle.com/



特定非営利活動法人 あすのひかり

所在地：島根県松江市八幡町793番地4
代表者：理事長 尾崎恵美
設立：平成23年11月17日
主要事業：障がい者の就労支援
H P：http://www.asunohikari.com

収集・運搬

収集運搬車両・コンテナ

廃棄物を収集運搬する場合は、廃棄物処理法で定められた許可が必要です。当社は中国地方すべての許可を取得しており、さまざまな種類の廃棄物を一括で運搬することができます。

廃棄物の性状はさまざま、それぞれに適した車両で運搬をしなくては廃棄物の飛散流出、過積載などの問題が発生します。当社が保有する車両は、廃棄物の保管にも適した脱着式コンテナ車、生ごみやビニールなどの柔らかい運搬に適した塵芥車、医療廃棄物などを密閉して運搬するアルミバンをはじめ、泥状や液状のものを吸引できるバキューム車もございます。お客様とご相談の上、廃棄物の性状に応じた適切な車両をご提案させていただきます。

⇒ 収集運搬車両の紹介



コンテナ車

建設現場や事務所に箱タイプのコンテナを設置し、満タンになったら空のコンテナと交換します。コンクリートガラや粗大ごみなど、硬い廃棄物や長大物の運搬に使用します。(2t、4t、8t、10t)



バキューム車

泥状・液状のものを高速吸引し、運搬します。建設現場のベントナイト汚泥、地下タンクの液体、側溝清掃などに使用します。(4t、10t)



塵芥車 (バッカー車)

中が巻き込み式になっており、生ごみやダンボール・ビニールなど柔らかい廃棄物の運搬に適しています。(2t、4t、7t)



アルミバン

アルミ製の密閉型車両で、主に医療系廃棄物の運搬に使用しています。付属のパワーゲートで重量物を持ち上げて回収することが可能です。(保冷車)



ユニック車

重量物などをユニッククレーンを使用して積み込み、運搬することができます。また、2㎡コンテナを最大4基積載でき、フレコンバッグや重量物等を積載することも可能です。



軽トラック

狭い場所や少量の片付けごみを運搬する際に使用します。

⇒ コンテナ各種

鉄製コンテナ



- ・ 2t (4㎡)
- ・ 4t (8㎡)
- ・ 10t (15㎡、20㎡)
- ・ 2㎡ (ユニック用)

水密コンテナ



- ・ 4t (8㎡)
- ・ 10t (15㎡)

プラスチック製コンテナ



1㎡

鉄製クローズコンテナ



8㎡

※積載できる重量・容量は廃棄物により異なりますので、表示数量は目安としてご参照ください。

情報管理

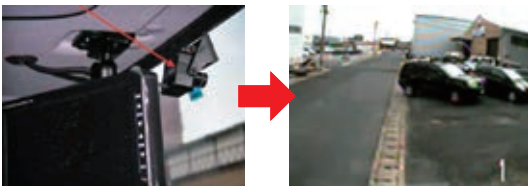
収集・運搬作業における動態管理・情報管理をデジタル化し、効率的且つ確実な運用に努めています。

➡ 車両の動態管理

収集運搬車両全てにおいてGPS付きドライブレコーダーとデジタルタコグラフによる動態管理を行っています。ドライブレコーダーの映像、走行ルート、走行時間、急ブレーキ・急停止などの運転データは全てクラウド上にアップロードされ、「誰が・どこで・どのように」動いているかをリアルタイムで確認することが可能です。本システムにより、走行ルートの最適化や業務効率の向上を図るだけでなく、運転データを活用した安全運転指導を定期的を実施することで車両事故防止に努めています。

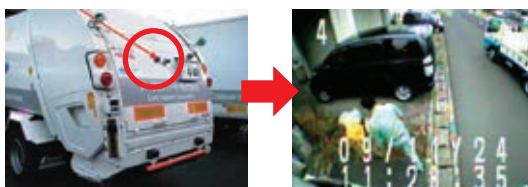
▼ドライブレコーダー

前方カメラ



運転席から見えている光景と同じものが映ります。

後方カメラ



車両後部が映り、作業している状況が見えます。

▼走行ルート



▼安全運転指導



➡ 回収数量の管理

定期的に収集する事業系廃棄物につきましては、ハンディターミナルによる数量管理を行っています。回収先毎に収集作業員がハンディターミナルで回収したごみの袋数をその場で入力します。どの作業員がどのお客様の廃棄物を何袋回収したかを回収ルート毎に正確に確認することが可能となっています



中間処理・リサイクル施設

RPF（廃棄物固形燃料）プラント

RPFはRefuse Paper & Plastics Fuelの略で、廃プラスチック類、紙くず、木くず、繊維くずを破砕・混合し、圧縮成形したものです。RPFは石炭と同じくらいのエネルギーを持ちながら廃棄物を利用した環境にやさしい燃料として注目を集めています。当社で製造したRPFは、米子の王子製紙(株)米子工場様等へ納品しボイラーの燃料として利用されております。

産業廃棄物の中で多く排出される廃プラスチック類は、今まで焼却処分や埋立処分されてきましたが、RPFという固形燃料に加工することで、新たな資源として再利用でき、ゼロエミッションへ向けて大きく貢献することとなりました。



RPF施設の概要

- 処理能力：72t/日
- 稼働時間：24時間
- 処理品目：廃プラスチック類、紙くず、木くず、繊維くず

焼却炉（サーマルリサイクルプラント）

焼却炉（サーマルリサイクルプラント）は、平成14年12月1日に強化されたダイオキシン規制に対応できるように、山陰地方で初めて完全対応した最新型焼却炉です。高温燃焼、急速冷却によりダイオキシン類の発生を抑制し、消石灰・活性炭噴霧及びバグフィルターによる高度な排ガス処理を備えています。廃棄物の焼却熱を利用した（サーマルリサイクル）汚泥乾燥施設も併用しています。



汚泥乾燥施設の概要

- 処理能力：9.6m³/日
- 稼働時間：12時間
- 処理品目：汚泥

◀ロータリードライヤー



焼却施設の概要

- 処理能力：60t/日
- 稼働時間：24時間
- 処理品目：一般廃棄物、廃油、廃酸、廃アルカリ、廃プラスチック類、紙くず、木くず、繊維くず、動植物性残さ、ゴムくず、金属くず、ガラスくず等、感染性廃棄物

選別リサイクルプラント

▶第1基 破碎・選別施設

山陰地方初の選別ラインとして平成12年7月に設置しました。主に建設系廃棄物を選別する施設で、大型廃棄物を処理できる破碎機を併設しています。ベルトコンベアによって運ばれた廃棄物は、トロンメル（ふるい）により砂や残さを取り除いた後、人手による手選別、磁力による磁選別を行いリサイクル可能な廃棄物を回収します。さらに、ふるい下の残さを細かく精選別することでリサイクルを推進しています。



第1基 破碎施設、選別施設の概要

- 処理能力：破碎施設 4.9t/日 選別施設 72t/日
- 稼働時間：破碎施設 8時間 選別施設 24時間
- 処理品目：廃プラスチック類、紙くず、木くず、繊維くず、ゴムくず、金属くず、ガラスくず等、がれき類

▶第2基 選別施設

オートメーション化された最新型の選別施設で、令和2年3月に設置しました。主に事業系の廃棄物を選別する施設です。破袋機に投入された廃棄物は、破袋後、振動傾斜を利用したバリスティックセパレーターにより軽量物と重量物に自動選別されます。その後、磁力選別機、非鉄選別機によりスチール缶とアルミ缶を選別します。最後に光学選別機で、RPF原料となるプラスチックを自動で選別します。



第2基 選別施設の概要

- 処理能力：76.8t/日
- 稼働時間：24時間
- 処理品目：廃プラスチック類、紙くず、木くず、繊維くず、ゴムくず、金属くず、ガラスくず等、がれき類、廃乾電池

中間処理・リサイクル施設

汚泥処理施設

▶脱水施設

様々な汚泥の性質にあわせて、凝集剤及びpH調整剤を調合し、スクリーブレス方式により汚泥を脱水します。脱水後の含水率は50～60%と非常に低く、全自動運転により効率的な処理を行っています。汚泥貯留槽も併設しております、100m³以上の汚泥を保管できます。



脱水施設の概要 ●処理能力 133.2m³/日
●処理品目 汚泥全般



▲汚泥貯留槽

▶濃縮施設

沈降分離を利用した汚泥処理です。

濃縮施設の概要 ●処理能力 13.1m³/日
●処理品目 汚泥（無機汚泥に限る）

がれき類破碎施設（ガラパゴス）

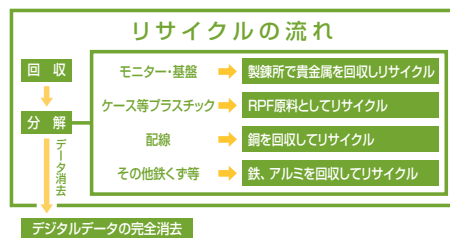
ガラパゴスは自走式のがれき類破碎施設で、コンクリートガラ、アスファルトガラを破碎し、再生砕石にリサイクルする施設です。島根県では建設リサイクル法の再資源化施設として適用を受けております。移動式ですので、建設現場へ出張し、現地にて破碎することも可能です。



がれき類破碎施設の概要
●処理能力：680t/日
●稼働時間：8時間
●処理品目：がれき類（有筋・無筋）

パソコンリサイクル

企業においてデジタルデータは不可欠なものとなってきていますが、同時に情報漏洩といった問題が浮上し、企業の情報セキュリティに対するリスクマネジメントが問われるようになりました。当社はこれらの機密性と環境保護の問題を同時に解決するパソコンリサイクルサービスを行っています。デジタルデータは完全に破壊し、消去した証明書を発行することも可能です。パソコン部品もひとつずつ手分解し、それぞれリサイクルを行います。



圧縮施設（ベラー）

ダンボールなどの古紙や空き缶などの金属くず、軟性のプラスチック類を四角状に圧縮・成型する施設です。圧縮をすることにより、運搬効率が向上し、CO₂の削減等に寄与します。圧縮された廃棄物は、各再生事業者へ売却されます。



圧縮施設の概要
●処理能力：232.8t/日
●稼働時間：24時間稼働
●処理品目：一般廃棄物（古紙）、廃プラスチック類、紙くず、金属くず

蛍光管破碎施設

直型や丸型などの蛍光管を破碎する施設です。蛍光管には微量の水銀が含まれていますが、付属の集塵機により水銀が周囲に飛散しないようになっています。



蛍光管破碎施設の概要

- 処理能力：4t/日
- 稼働時間：8時間稼働
- 処理品目：廃蛍光管

発泡スチロール溶融施設

梱包材などに使用される発泡スチロールは、リサイクルし再資源として有効活用しています。回収した発泡スチロールは、溶融施設にて熱をかけ、圧縮しインゴットという塊を製造します。このインゴットはプラスチック文具などへ再生されます。



▲インゴット

溶融施設の概要

- 処理能力：400kg/日
- 稼働時間：8時間
- 処理品目：発泡スチロール

廃食用油リサイクル施設

天ぷら、フライなどの揚げ物調理をした後の廃食用油は、メチルエステル化という化学処理を施すことで、「バイオディーゼル燃料 (Bio Diesel Fuel)」という環境にやさしい軽油相当燃料に生まれ変わります。リサイクルしたBDFは当社の場内車や収集運搬車に利用しますが、お客様に販売することも可能です。



メチルエステル化燃料再生施設の概要

- 処理能力：400ℓ/日
- 処理品目：植物性油

汚泥リサイクル施設 (オデッサ)

建設工事や堀削工事に伴って発生する無機汚泥（ベントナイト汚泥、セメントミルクなど）を工事現場内で短時間に建設資材としてリサイクルする画期的なプラントです。処理工程で排水の発生はなく、現場でそのまま土壌改良剤として利用できます。

日本各地のトンネルやダム建設工事で利用されている実績を持つ施設です。



造粒固化施設の概要

- 処理能力：120m³/日
- 稼働時間：8時間
- 処理品目：無機汚泥

最終処分

松江クリーン最終処分場

「松江クリーン最終処分場」は、松江市忌部町にある安定型最終処分場です。令和3年3月に吸収合併した「松江クリーン株式会社」が所有していた経緯があり、「松江クリーン」という名を残しています。安定型産業廃棄物（廃プラスチック類、金属くず、ゴムくず、ガラス・コンクリート及び陶磁器くず、がれき類）の他、石綿含有産業廃棄物の埋立処理も行っており、最終処分場の維持管理基準に基づいた管理体制により安心・安全・確実な処分業務を行っています。島根県以外から排出される産業廃棄物につきましても、松江市の事前協議を申請すれば受入することが可能です。

現在、処分場の拡張を計画しており、2025年にはオープンする予定です。



安定型最終処分場の概要

- 処理能力 埋立面積…9 645.4㎡ 埋立体積…111,514.4㎡
- 処理品目 廃プラスチック類、金属くず、ゴムくず、ガラス及び陶磁器くず、がれき類（石綿含有産業廃棄物を含み、水銀使用製品産業廃棄物を除く）



▲処分場入り口・事務所



▲受入可能な石綿含有産業廃棄物の一例

トータルサポート事業

片付け堂（個人様向けサービス）

グループ会社の㈱片付け堂が全国に多店舗展開している『片付け堂』のフランチャイズ店として、ご家庭にある粗大ごみ等の不用品処理、清掃、遺品整理などのお手伝いをさせていただいております。軽トラック1台分の少量のごみから、お家まるごと一軒分の多量の粗大ごみまで、さまざまな状況に合わせて作業をさせて頂く事が可能です。不用品の中から、買取りできるものはリユースいたします。



4つのサービス

1 不用品回収

お部屋の片付け、お引越しの際に排出される不用品回収のお手伝い、また処分困った家具など大型の粗大ゴミから家電にいたるまで、幅広く対応いたします。

2 ハウスクリーニング

引っ越しに伴う退去後清掃からエアコン・キッチン・浴室・トイレ・換気扇・フローリングなどの清掃作業にいたるまで、さまざまなメニューをご準備しております。

3 遺品整理

亡くなられた故人様の遺品の整理や片付けのお手伝い、不用品の処分や買取りも対応いたします。また、遺品の供養やお部屋の消臭・消毒などの特殊清掃もご利用いただけます。

4 買取

使わなくなった不用品を一括買取り、家電や家具などからブランド品・工具・農機具・時計・携帯電話・パソコンなど幅広く買取らせていただきます。

解体堂（個人様向けサービス）

住宅・事業所等の解体工事をはじめ、解体後の外構・エクステリア工事も請け負っております。石綿建材を含む建物についても、各種資格を取得した正規の解体業者として、事前調査～解体施工まで適正に作業が実施出来る体制を整えています。また、宅地建物取引業等の取得により、解体後の土地活用のご提案に至るまで幅広く対応させて頂いております。

個人様向けのサービスについては、お客様の住宅にまつわる全てのお悩みを解決し、より密接なサービスを提供するため、『解体堂』を立ち上げ、安心してお任せ頂ける体制を整えております。



〈施工実績〉

- 戸建て住宅の解体（改装）工事
- アパートの解体（改装）工事
- 大型店舗の解体工事
- 外構解体工事（擁壁・花壇・駐車場）
- 建物切断後の壁修繕工事
- 解体後の駐車場整備工事

〈各資格〉

- 解体工事施工技士
- 一級建築士
- 二級土木施工管理技士
- 宅地建物取引士
- 建築物石綿含有建材調査者



4つのサービス

1 解体

母屋・納屋の全部解体（さら地）、内装材（天井・壁・間仕切り・床）の撤去、屋根瓦の撤去、外壁の撤去、庭木の伐採、ブロック塀、フェンスの解体など。

2 外構エクステリア・リフォーム

目隠しフェンスの設置、塀や境界のブロック積み、カーポートの設置、屋内物干しなどのサンテラスの組み立て、草抜き・防草工事など。

3 墓じまい

お骨の取り出し、墓石の解体・処分、墓地のさら地、お骨の受け渡し、お墓の移動など。

4 土地活用

駐車場舗装・ライン引き、土地活用前の草刈り・庭木の剪定、不用品の売却仲介、物置・倉庫の新設など。

トータルサポート事業

PCB（ポリ塩化ビフェニル）含有廃棄物適正処理提案

PCB使用廃電気機器等は、法律（ポリ塩化ビフェニル廃棄物の適正な処理の推進に関する特別措置法）により令和9年3月31日までに処理しなければならないと義務づけられています。当社では古い建物の照明器具にPCB使用安定器が残されていないか確認を行う「照明器具全数調査」や低濃度PCB廃棄物の処理提案等、期限内に適正かつ安価に処理できる方法のご提案を行っております。

➡ 照明器具全数調査・PCB分別調査および搬入荷姿登録補助

昭和52年3月以前に建築・改築された建物にある蛍光灯等の古い照明器具には、PCB使用安定器が残されている可能性があります。対象の建物で使われている全ての照明器具について、PCB使用安定器有無の確認を行う「照明器具全数調査」の対応を行っています。また、保管中のPCB安定器の中には、非PCB安定器が混ざっている事例が多く、不必要な処分費用を負担する事に繋がる可能性があります。PCB安定器と非PCB安定器の分別調査対応を始め、処分場へ搬入可能なドラム缶への詰め替え、荷姿登録作業の補助業務を行っています。



➡ 低濃度PCB含有廃棄物処理のご提案

保管中のトランス・コンデンサ等の低濃度PCB廃棄物について、安価でかつ迅速に対応可能な業者の選定・提案、低濃度PCB含有の可能性がある廃電気機器のPCB濃度分析も行っており、分析～処分完了までワンストップで対応が可能です。



環境機器・容器販売

廃棄物に関する機器やごみ袋など多数取り揃えております。

- ごみ箱
- ごみ袋
- 廃棄物保管用看板
- 廃棄物運搬車表示のマグネット
- アスベスト専用袋
- 医療BOX
- 医療BOX専用ペダルホルダー



▲医療BOX専用ペダルホルダー

産業廃棄物運搬車
株式会社

▲廃棄物運搬車表示のマグネット

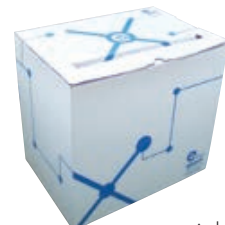
機密書類リサイクル（e-ガード）

廃棄文書・書類の取り扱いには適切な管理と処理が求められています。「e-ガード」は、当社独自のサービスで、情報保護と環境保全の両方の問題を解決する画期的なシステムです。

機密書類を安全に集荷運搬し、集荷から処理まで未開封・無選別のままりサイクルします。溶解処理により、リサイクルが難しいと言われる機密書類を再生紙として100%リサイクルを行い、環境保全に貢献します。



▲小



▲大

SDGsへの取り組み

ISO14001認証による環境マネジメントシステムの推進

平成13年に、環境マネジメントシステムの国際規格である「ISO14001」を認証取得しました。「環境方針」に基づき、継続的な環境保全活動に取り組んでいます。

環境方針

- 1 環境目標を定め、その見直しを定期的に行うことにより、継続的な改善活動を行います。
- 2 持続可能な開発目標（SDGs）の考え方を取り入れ、省エネルギー、廃棄物のリサイクル及び減容化に努め、地球環境保全及び汚染の予防に貢献します。
- 3 環境関連法規制及びその他の要求事項を遵守するとともに、適正かつ安全な廃棄物の収集運搬、処分及び最終処分を一貫して行います。
- 4 社員の環境保全意識の向上を図り、社員が誇りを持てる会社であり続けます。
- 5 地域との共生を目指し、地域に喜ばれ、必要とされる会社づくりを行います。
- 6 環境方針は、一般に開示します。

令和3年5月1日
アースレポート株式会社
代表取締役 尾崎 俊也

環境教育

近隣小学校を中心に、「ごみの分別」をテーマにした環境教育を行っています。スライドを使用した授業の他、ごみの分別クイズやごみ回収車（塵芥車）の乗車体験をしてもらうなど、子供たちが楽しく学べるような内容となっています。



その他、企業を始め学生や一般団体の方の工場見学も受入しており、廃棄物処理とリサイクルの現状を見学していただいています。

情報公開

▶優良産廃処理業者認定制度による情報開示

公益財団法人産業廃棄物処理事業振興財団が運営する「産廃情報ネット」にて会社情報、取得許可、産業廃棄物の処理状況、財務諸表等を公開しています。また、取得許可証については、当社のホームページよりいつでもダウンロード可能です。

▶サステナビリティレポート

2015年9月の国連サミットで採択されたSDGs(持続可能な開発目標)の実現に寄与する企業活動に積極的に取り組んでいます。その活動についてまとめた「サステナビリティレポート」を毎年作成し、ステークホルダーの皆様に向け公開しています。



▲サステナビリティレポート



Earth Support Corporation.

アースサポート株式会社

本社 / 〒690-0025 島根県松江市八幡町882番地2 TEL 0852-37-2890 FAX 0852-37-2892
<https://www.earth-support.jp>



JQA-EM1465
本社・最終処分場
廃棄物・リサイクル
最終処分