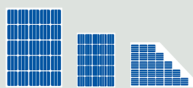


太陽光パネル 搬入に伴う注意事項

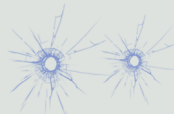
※下記注意事項を厳守できない場合は、搬入できかねます!



シリコン系太陽光パネル
受入可能



パネルサイズ・形大小問わず
受入可能



表面ガラス破損パネル
受入可能



太陽光パネルの状態により
リユース可

受入可否分類一覧

分類・種類がご不明な場合はメーカーへお問合せ下さい

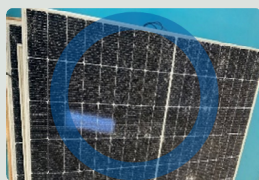
| 受入 | 分類 | 種類 |
|----|---------------|--------------|
| ○ | シリコン系 | 単結晶 |
| | | 多結晶 |
| | | アモルファスシリコン |
| | | ハイブリット |
| △ | 化合物系 ※お問合せ | CIS (化学物半導体) |
| | | CdTe (海外生産) |
| △ | 有機系 ※お問合せ | 有機薄膜 |
| | | 色素増感 |

太陽光パネル 受入可否 参考写真

○…受入可能な太陽光パネル △…太陽光パネルの詳細の情報を元にお問合せ下さい

○ シリコン系パネル

特徴：表面の素材がガラス



○ 様々な大きさ・形のパネル

例：メガソーラー・住宅用パネル

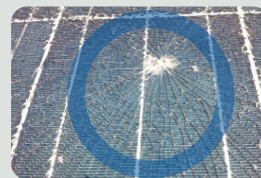


【メガソーラー】
産業用発電設備メガ
ソーラーパネル等の
大型パネルの受入が
可能。

【住宅用パネル】
様々な大きさ、形の
住宅用太陽光パネル
も受入可能。
例) 台形のパネル

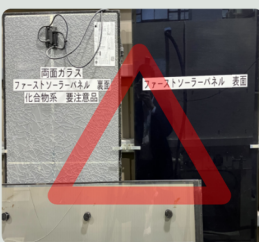
○ 受光面破損パネル

状態：表面ガラスが割れたパネル



△ 化合物系パネル

特徴：表面が真っ黒



△ 化合物系パネル (CIS・CdTe)

特徴：海外生産メーカーが殆ど

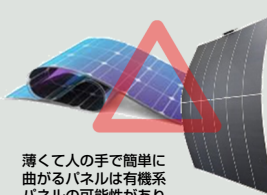


【CISパネル】
シリコンの代わりに
銅、インジウム、ガ
リウム、セレン等で
構成された化学物半
導体パネル。海外製
のものが殆ど。※生
産メーカーを確認の
上、お問合せ下さい。

【CdTeパネル】
人体にとって有害な
Cd (カドミウム)
が使用されている。
殆どが海外製のもの
が多い。※生産メー
カーを確認の上、お
問合せ下さい。

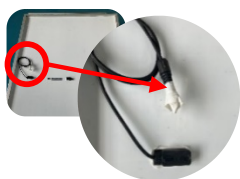
△ 有機系パネル

特徴：薄くて曲がる



薄くて人の手で簡単に
曲がるパネルは有機系
パネルの可能性があり
ます。※別途お問合
下さい。

注意事項



ビニールテープで絶縁処置

絶縁処置をすること

太陽光パネルは、感電の恐れがあるため、必ずビニールテープ等で絶縁処置を行い、受光面(太陽光パネルの表面)を下にして保管して下さい。



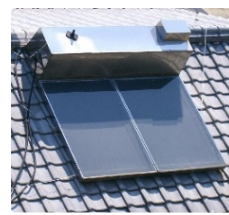
屋外保管の注意事項

太陽光パネルを屋外で保管される場合は、ブルーシート等で覆い遮光処置の上、光を吸収しないよう保管して下さい。



平積み保管と簡易包装

太陽光パネルは、破損防止のためパレットに平積みにし、ストレッチフィルムまたはPPバンド等で固定し、荷崩れしないようにして下さい。



太陽熱温水器について

住宅等の屋根上に設置されている太陽熱温水器は太陽光パネルとは異なりますので、その他の産業廃棄物と同様に処理が可能です。

収集運搬



コンテナ車又はユニック車

収集運搬をご希望の場合、コンテナ車(1~2パレット積載可能)、ユニック車(4~5パレット積載可能)での回収が可能です。
※事前に産廃委託契約必須

太陽光パネルの受入などでご不明な点は、お気軽にお問合せください。

ガイダンス2番



アースサポート株式会社

☎0852-37-2890



〒690-0025 鳥根県松江市八幡町882番地2 FAX (0852) 37-2892

Earth Support Corporation.

ホームページ <https://www.earth-support.jp>

優良産廃処理業者認定業者

アースサポート 太陽光パネル

検索